



ДЕЦИС[®]
ЭКСПЕРТ

Скорость
и эффективность
в лучшей форме



Science For A Better Life



Описание



Универсальный контактный инсектицид для быстрого контроля широкого спектра вредных насекомых

- Состав:** дельтаметрин (100 г/л)
- Формуляция:** концентрат эмульсии (КЭ)
- Культуры:** зерновые, рапс, сахарная свекла, картофель, овощные, сады, и прочие
- Объекты:** широкий спектр вредных объектов, включая **тлей и трипсов**
- Применение:** наземное опрыскивание (200 л/га)
- Нормы расхода:** 0,05-0,2 л/га
- Упаковка:**

- 5 л (канистра) - на 100 га*

*в расчете на минимальную норму расхода 5 г. по д.в./га.





Преимущества



Удобная жидкая формуляция

Нет проблем с эффективностью против зарегистрированных вредных насекомых

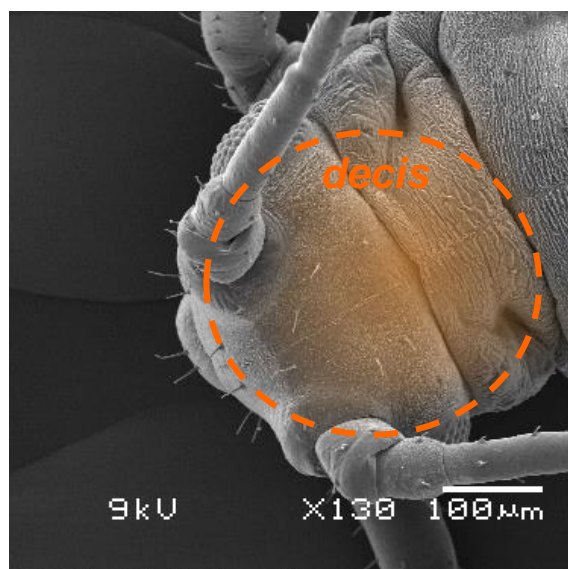
Работает дольше других пиретроидов



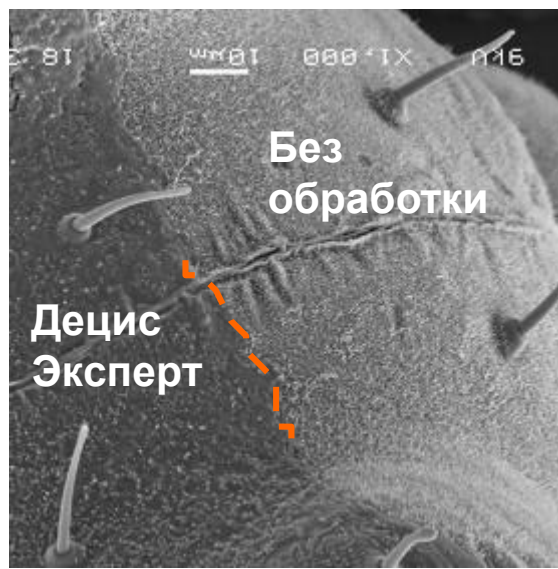
Улучшенная препаративная форма



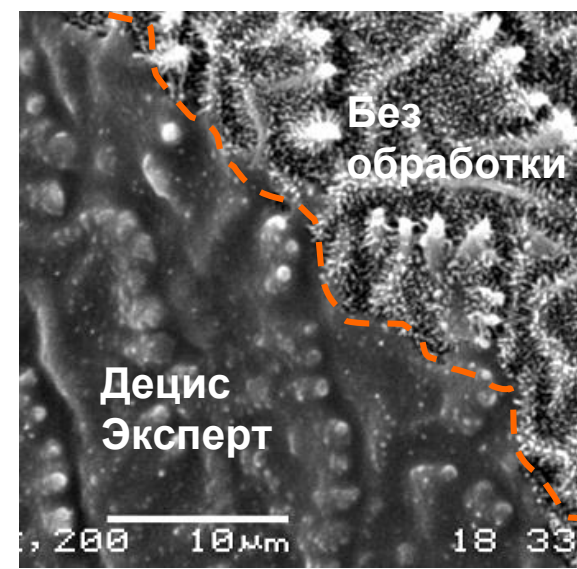
Лучшее покрытие поверхности злаковой тли



Капля, содержащая Децис Эксперт на покровах злаковой тли*



На увеличении видна разница участка, покрытого Децисом Эксперт (слева) и кутикулярной восковой поверхностью без обработки (справа)



При большем увеличении видно как Децис Эксперт плотно и равномерно связывается с восковой поверхностью насекомых

* место контакта выделено цветом только на фотографии

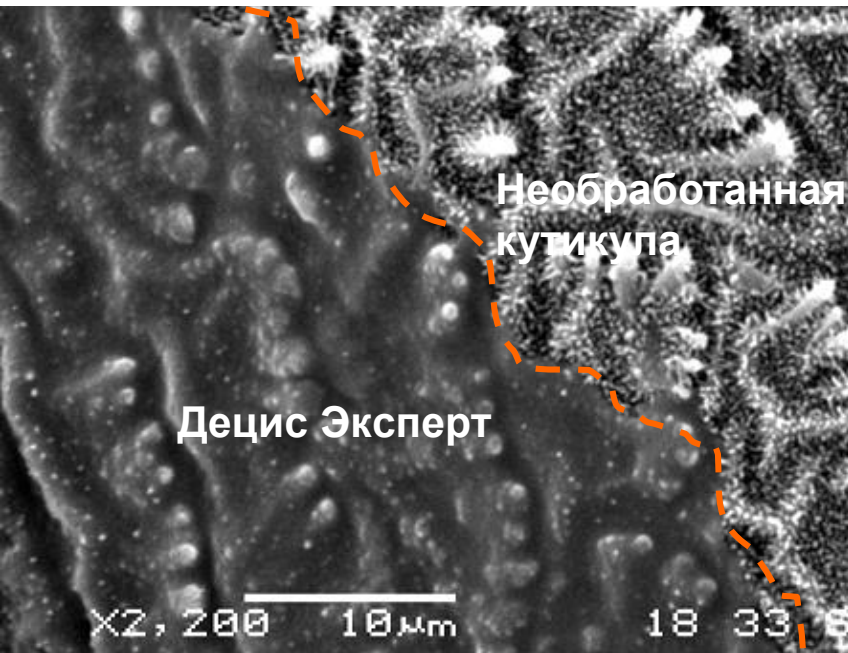


Улучшенная препаративная форма



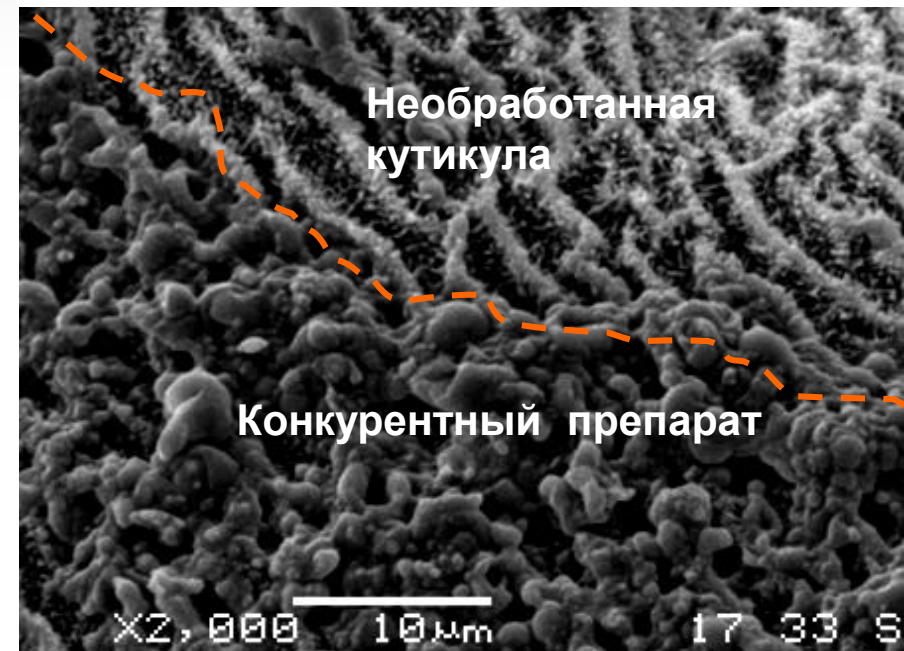
Лучшее покрытие поверхности злаковой тли

Децис Эксперт



- ⇒ Наилучшее покрытие и контакт с поверхностью листа
- ⇒ Наивысшая биодоступность действующего вещества

Конкурентный препарат



- ⇒ Многие микрокапсулы не раскрываются
- ⇒ Активные вещества не прочно связаны с поверхностью
- ⇒ Выше риск смыва

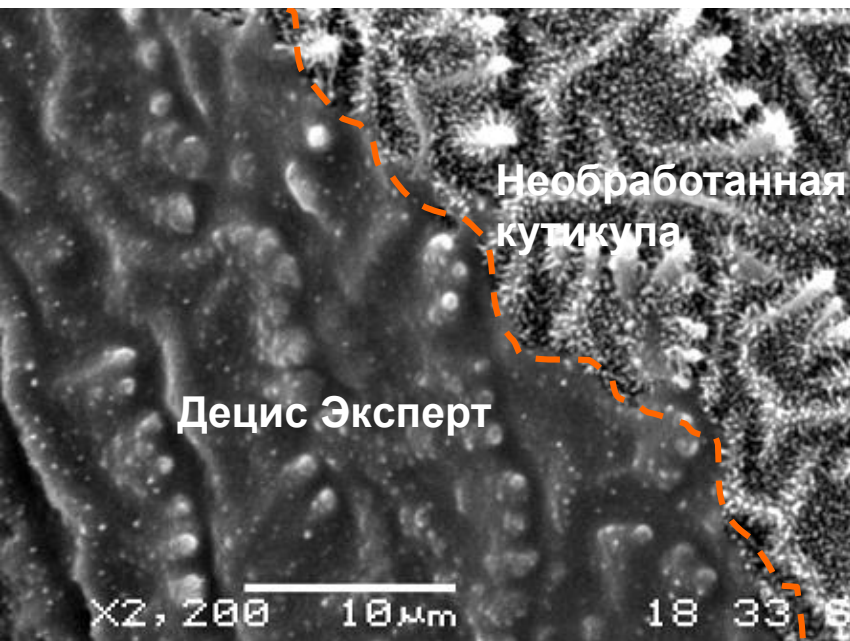


Улучшенная препаративная форма



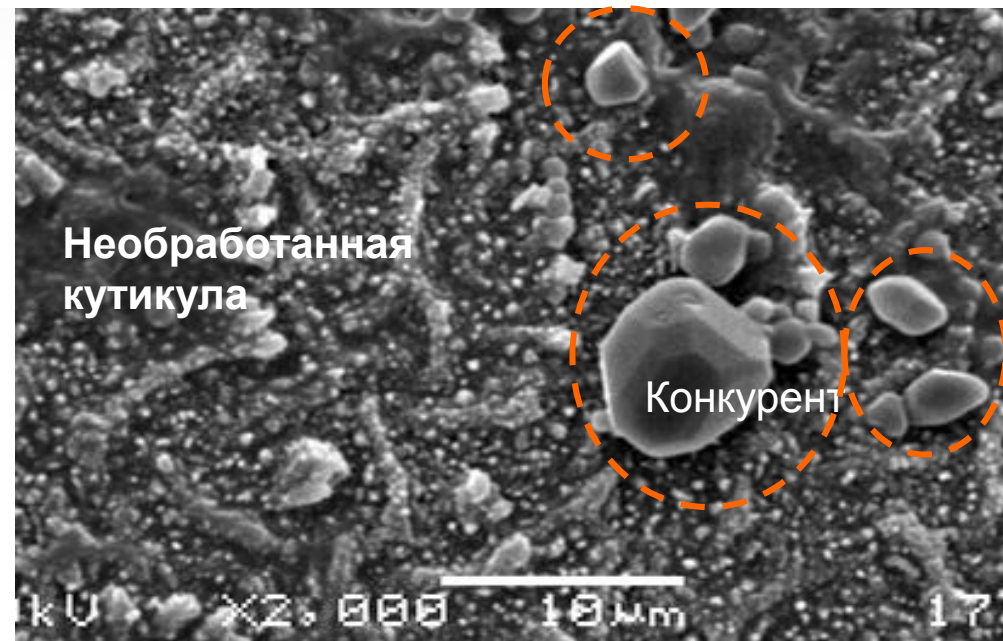
Лучшее покрытие поверхности злаковой тли

Децис Эксперт



- ➔ Наилучшее покрытие и контакт с поверхностью листа
- ➔ Наивысшая биодоступность действующего вещества

Конкурентный препарат



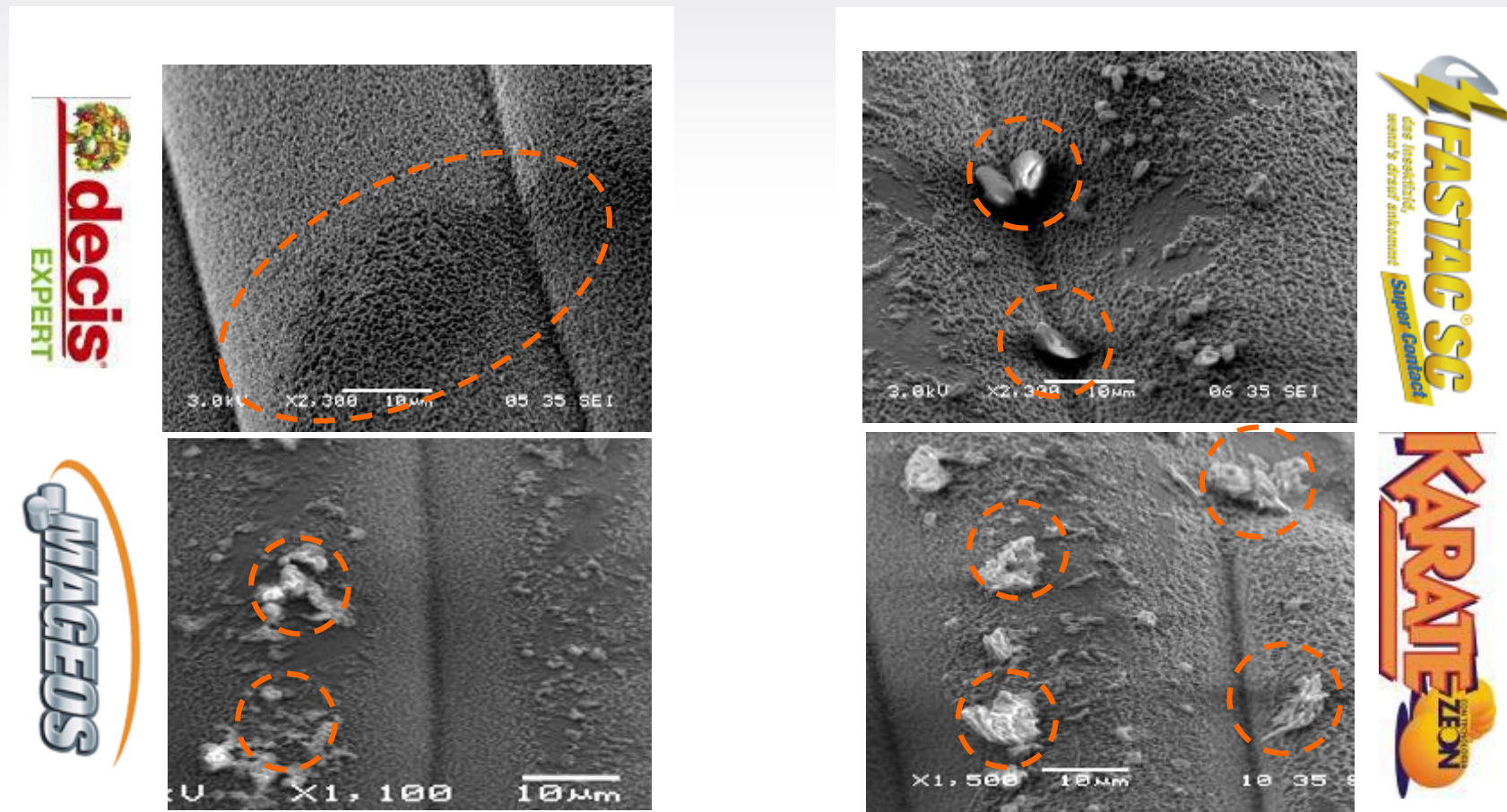
- ➔ Действующее вещество в твердой, кристаллической форме - очень плохой контакт с поверхностью (спорадические покрытия)
- ➔ Медленное проникновение и действие



Улучшенная препаративная форма



Лучшее покрытие поверхности листа пшеницы



- ➔ Только Децис Эксперт остается в виде пленки с высокой доступностью активного вещества
- ➔ Частицы препаратов сравнения хуже связаны с поверхностью листа, слипаются и смываются



Высокая эффективность зарегистрированных норм



Рис.1

■ Масса 1000 зерен, г.



Рис.3

■ Эффективность против злаковых тлей, %

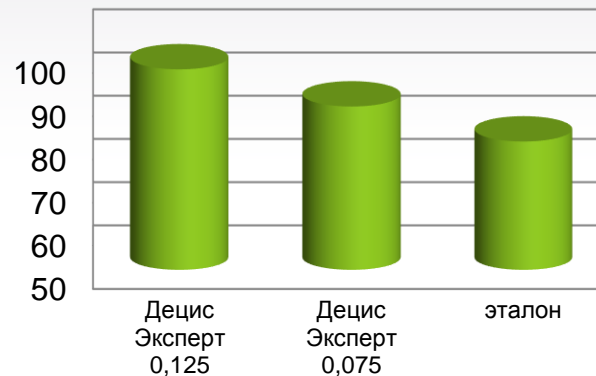


Рис.2

■ Эффективность против трипса, %

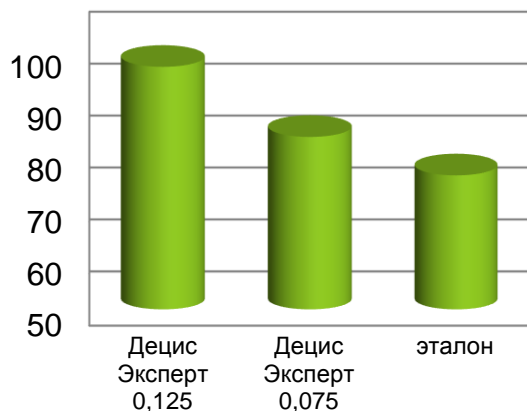
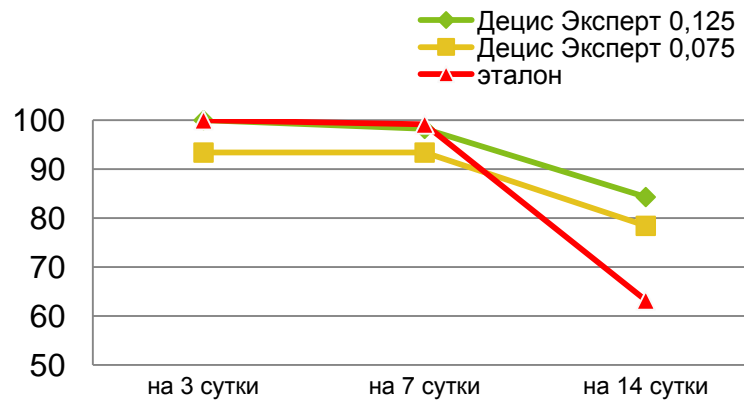


Рис.4

Эффективность против гороховой тли, %

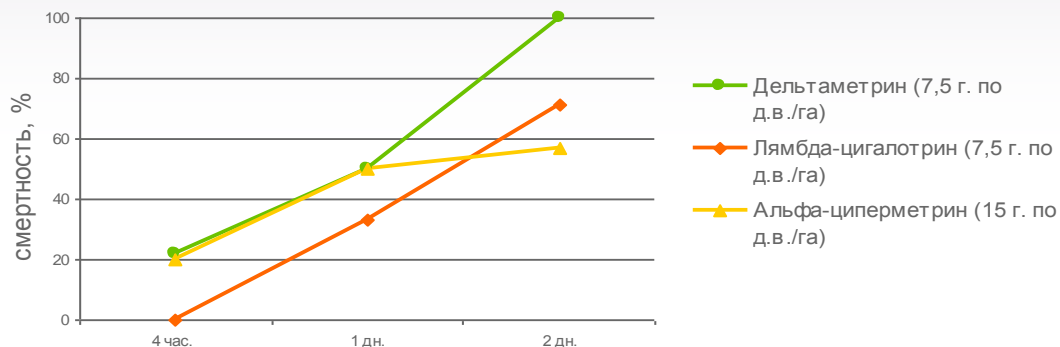




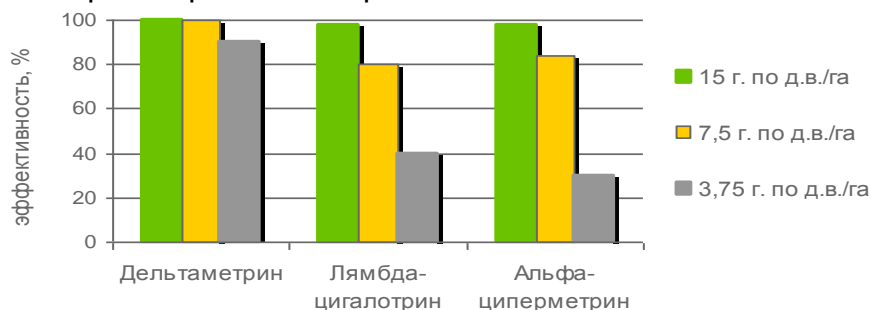
Оценка эффективности и скорости действия



Против смешанной популяции **капустной тли (Brevicoryne Brassicae)** на **масличном рапсе**.
Норма расхода рабочего раствора взята из расчета 150 л/га



Против личинки **мотылька (Ostrinia nubilalis)** на **кукурузе** через **4 дня** после обработки.
Норма расхода рабочего раствора взята из расчета 300 л/га.



- ➔ **Нокдаун эффект в сочетании с острым контактным действием.**
- ➔ **Высокая эффективность в разных нормах расхода.**



Эффективность, подтвержденная на практике



- Нокаун эффект в сочетании с острым контактным действием.
- Эффективность через 8 часов после обработки. Саранча. 2014 год. Казахстан.

Регламенты применения



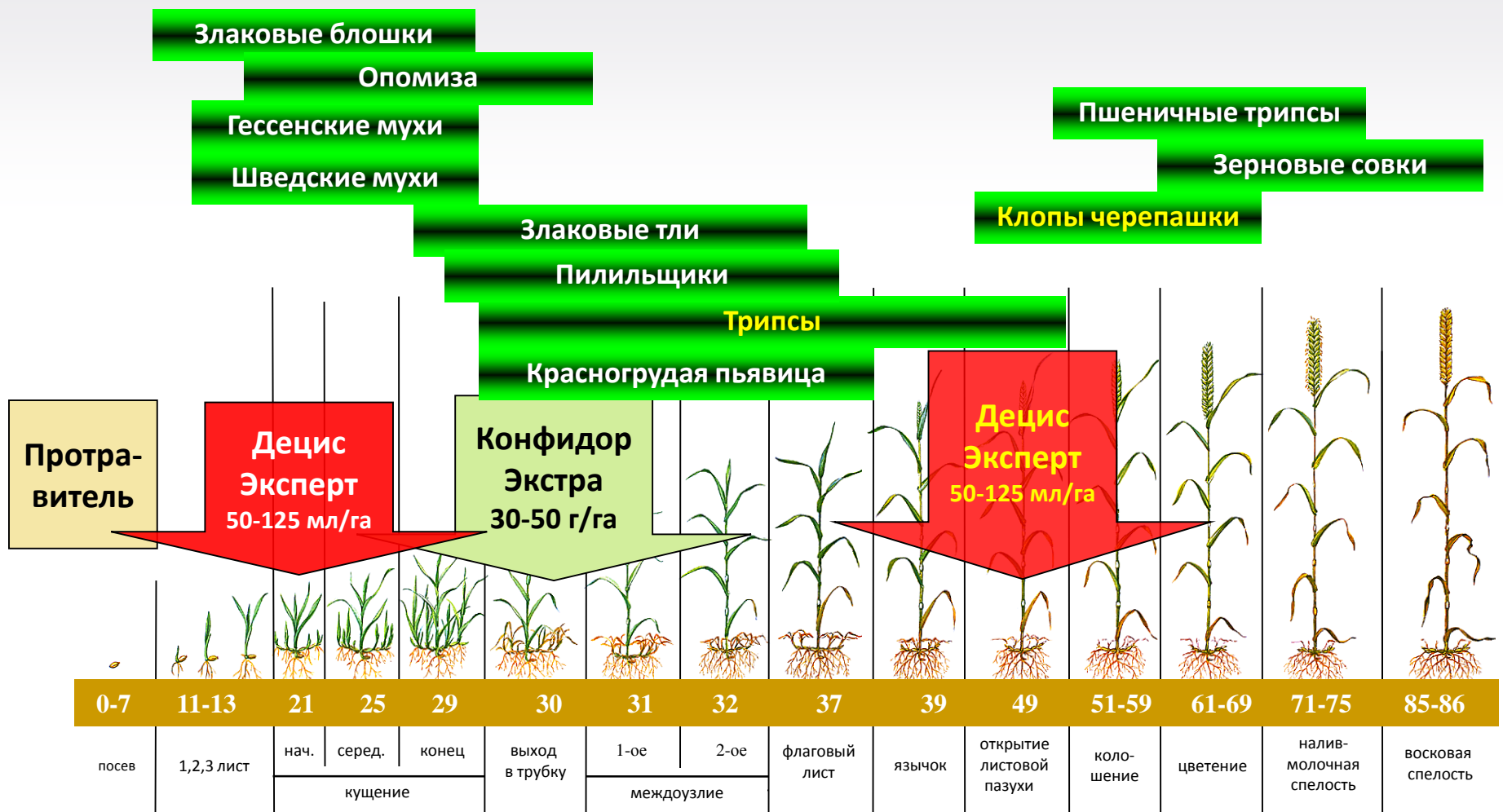
Децис Эксперт, КЭ (100 г/л) фирма Байер КронСайенс АГ	0,075-0,125	Пшеница	Клоп вредная черепашка, хлебные жуки, тли, трипсы, пьявица	Опрыскивание в период вегетации. Расход рабочей жидкости – 200-400 л/га	2
	0,05-0,075		Злаковые мухи		
	0,075	Зерновая совка			
	0,05-0,075	Ячмень	Хлебные блошки, злаковые мухи		
	0,075		Пьявица		
	0,1-0,2	Кукуруза	Хлопковая совка, кукурузный мотылек		
	0,05-0,075	Свекла сахарная	Свекловичные блошки	Опрыскивание в период вегетации. Расход рабочей жидкости – 100-300 л/га	
	0,125-0,15		Долгоносики		
	0,05		Луговой мотылек		
	0,05-0,075	Картофель	Колорадский жук	Опрыскивание в период вегетации. Расход рабочей жидкости – 200-400 л/га	1
	0,075-0,125	Горох	Гороховая тля		
	0,075-0,1	Томаты открытого грунта	Подгрызающие совки		
	0,05-0,075	Рапс	Крестоцветные блошки	Опрыскивание в период вегетации. Расход рабочей жидкости – 100-200 л/га	2
	0,125		Рапсовый цветоед, клопы, белянки		
Тли					
0,05-0,1	Капуста	Капустная и репная белянки, капустная совка, блошки	Опрыскивание в период вегетации. Расход рабочей жидкости 200 – 400 л/га	2	
0,125		Капустная моль, тли			

0,05-0,075	Лен-долгунец	Блошки	Опрыскивание всходов. Расход рабочей жидкости – 100-200 л/га	1
0,075	Виноград	Гроздевая листовёртка:	Опрыскивание в период вегетации. Расход рабочей жидкости – 600-1000 л/га	2
		первое поколение		
0,175		второе, третье поколение		
0,05-0,125	Яблоня	Яблонный цветоед	Опрыскивание в период вегетации. Расход рабочей жидкости – 600-800 л/га	
		Яблонная плодожорка, листовёртки, тли		
0,1-0,175	Пастбища, участки, заселенные саранчовыми , дикая растительность	Саранчовые	Опрыскивание в период развития личинок. Расход рабочей жидкости – 200-400 л/га	1

А также расширение на подсолнечник, сою, лук, многолетние травы



Применение на зерновых





Преимущества



1. Улучшенная препаративная форма, повышающая эффективность защиты
 - ✓ Лучшее покрытие поверхности листьев обрабатываемых культур
 - ✓ Лучшее покрытие покровных тканей вредных насекомых
 - ✓ Надежная эффективность против тлей
 - ✓ Высокая биодоступность действующего вещества
 - ✓ Замедление метаболического распада за счет компонентов формуляции
 - ✓ Низкий риск смыва
2. Отсутствие фитотоксичности для культуры
3. Высокая экологичность
4. Улучшена технологичность: не пылит, не раздражает кожу
5. Концентрированный препарат, позволяющий экономить на транспортных, складских издержках, а также на затратах по утилизации тары.



Спасибо за внимание