



**децис®**  
ЭКСПЕРТ

Скорость  
и эффективность  
в лучшей форме



## Универсальный инсектицид контактно-кишечного действия из группы пиретроидов для быстрого контроля широкого спектра вредителей основных сельскохозяйственных культур

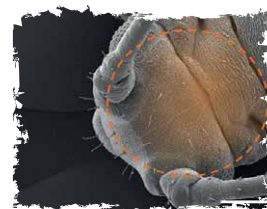
### ПРЕИМУЩЕСТВА

- ⇒ Улучшенное покрытие поверхности листьев обрабатываемых культур
- ⇒ Эффективное покрытие покровных тканей вредных насекомых
- ⇒ Надежная эффективность против тлей
- ⇒ Высокая активность действующего вещества
- ⇒ Низкий риск смыва
- ⇒ Отсутствие фитотоксичности для культуры
- ⇒ Низкий риск для насекомых-опылителей и энтомофагов

### ХАРАКТЕРИСТИКА ПРЕПАРАТА

Препаративная форма:	концентрат эмульсии (КЭ)
Действующее вещество:	дельтаметрин (100 г/л)
Упаковка:	1 л (флакон), 5 л (канистра)

### Лучшее покрытие поверхности злаковой тли

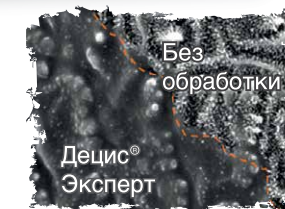


Капля, содержащая Децис® Эксперт на покровах злаковой тли (место контакта выделено фотографией)



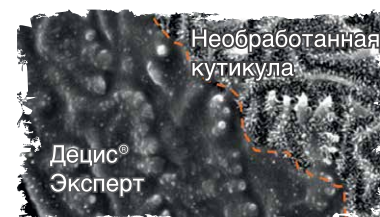
На увеличении видна разница участка, покрытого Децис® Эксперт (справа) и кутикулярной восковой поверхностью без обработки (слева).

### УЛУЧШЕННЫЕ СВОЙСТВА ФОРМУЛЯЦИИ



При большем увеличении видно, как Децис® Эксперт плотно и равномерно связывается с восковой поверхностью насекомых.

### Взаимодействие препарата с растением



- Наилучшее покрытие и контакт с поверхностью листа.
- Наивысшая активность действующего вещества.



- Многие микрокапсулы не раскрываются.
- Активные вещества не прочно связаны.
- Выше риск смыва.

\* инсектицид с препаративной формой микрокапсулированная суспензия (МКС)

### МЕХАНИЗМ ДЕЙСТВИЯ

Блокирует передачу нервных импульсов в натриевых каналах мембран нервных клеток насекомых

- Несистемный инсектицид.
- Абсорбируется на поверхности растения благодаря высокой липофильности.
- Сохраняет высокую эффективность в различных температурных условиях.
- Не обладает токсичностью.

## РЕКОМЕНДАЦИИ НА ОСНОВАНИИ РЕГИСТРАЦИОННЫХ ИСПЫТАНИЙ (ВИЗР)

В сельскохозяйственном производстве используют серийно выпускаемые штанговые и вентиляторные опрыскиватели отечественного и иностранного производства, оборудованные наконечниками, предназначенными для применения инсектицидов и акарицидов.

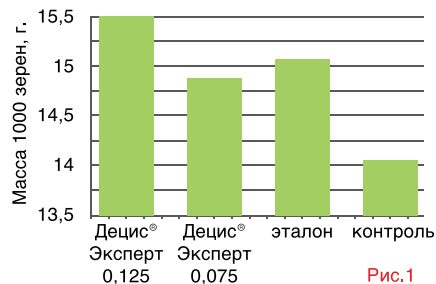


Рис.1

### Против вредной черепашки

Максимальную эффективность 98,3% показала норма расхода 0,125 л/га на пшенице в фазу молочной спелости. По показателю массы 1000 зерен преимущество было также на стороне указанной нормы расхода – 15,5 г против 14,9 г (0,075 л/га) и 15,2 г (эталон - Децис® Профи, 250 г/кг) при уровне в контроле 14,2 г. (Рис.1). Саратовская область.

### Против пшеничного трипса

При достижении пороговой численности 48-52 трипсов/колос максимальная биологическая эффективность получена в норме расхода 0,125 л/га на посевах пшеницы яровой сорта Росинка-3 в период появления первых трещин в обертке колоса (Zad. 48). Эффективность эталонного препарата Децис Профи была ниже. (Рис.2). Омская область.

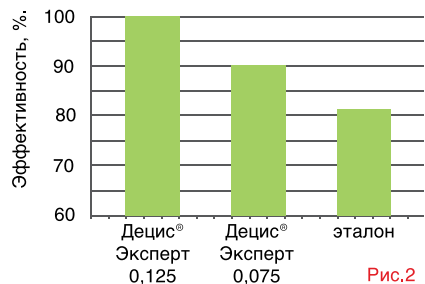


Рис.2

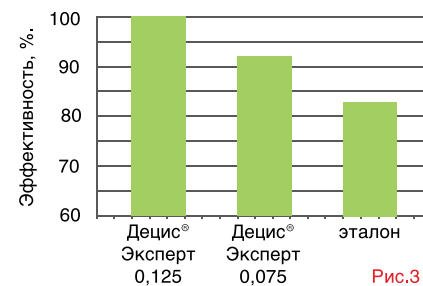


Рис.3

### Против злаковой тли

Биологическая эффективность была максимальной при норме расхода 0,125 л/га на яровой пшенице сорта Прохоровка в начале цветения при средней численности 30,1-41,4 тлей/10 взмахов сачком. У эталонного препарата Децис® Профи в норме расхода 0,04 кг/га показатели эффективности были ниже (Рис.3). Белгородская область.

## РЕЗУЛЬТАТЫ 2-Х ЛЕТНИХ ИСПЫТАНИЙ

Рекомендации для Децис® Эксперт, КЭ (100 г/л):

- **На ячмене:** 0,05 л/га - против хлебных блошек и злаковых мух; 0,075 л/га – против пьявицы.

- **На сахарной свекле:** 0,075 л/га - против свекловичных блошек; 0,125 л/га – против свекловичных долгоносиков (увеличение нормы расхода до 0,15 л/га повышало эффективность в среднем на 8-10% по долгоносикам)

- **На горохе:** 0,075 л/га – против гороховой тли (на уровне эталона, содержащего лямбда-цигалотрин, МКС (50 г/л), но уже на 14 сутки эталон значительно уступал, что можно объяснить особенностями препаративной формы (Рис.4). Численность вредителя достигла порогового уровня (18,5-25,5 тлей/10 взмахов сачком) при численности в контроле 122,3 тлей/10 взмахов сачком (по данным испытаний в Нижегородской области, 2011 г.)

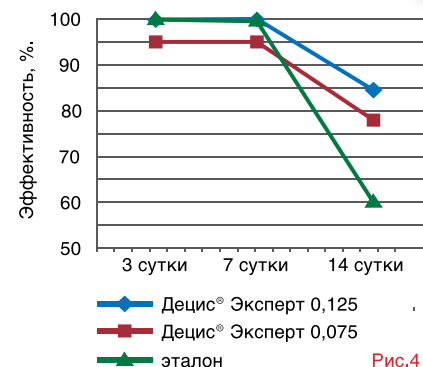


Рис.4

## РЕКОМЕНДАЦИИ ПО ПРИМЕНЕНИЮ

### Период защитного действия

От 5 и 15 дней в зависимости от вредителя и погодных условий.

### Скорость воздействия

В течение первого часа после применения.

### Фитотоксичность

Проведенные многочисленные испытания инсектицида Децис® Эксперт в рекомендуемых нормах расхода не выявили случаев проявления фитотоксичности по отношению обрабатываемым культурам.

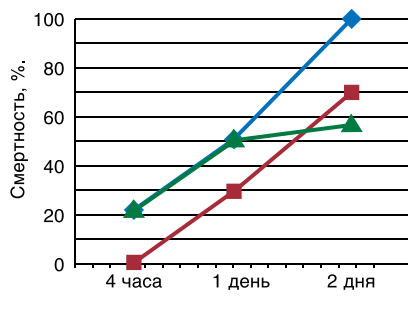
### Совместимость с другими пестицидами

Децис® Эксперт совместим с большинством фунгицидов и инсектицидов. Однако, в каждом конкретном случае перед применением следует проверить на химическую совместимость.





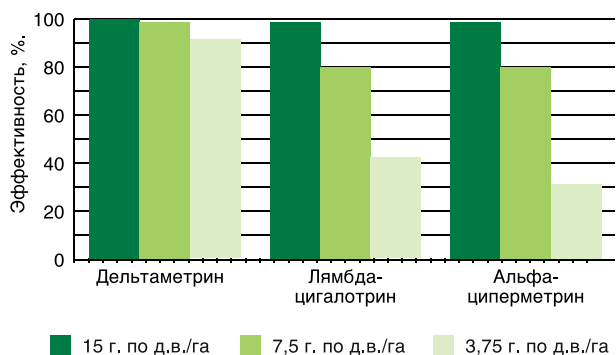
## РЕЗУЛЬТАТЫ ЛАБОРАТОРНЫХ ИСПЫТАНИЙ (ГЕРМАНИЯ)



Оценка эффективности и скорости инсектицидного действия препаратов против смешанной популяции капустной тли (*Brevicoryne brassicae*) на масличном рапсе. Норма расхода рабочего раствора взята из расчета 150 л/га.

Подтвержден нокдаун эффект инсектицида Децис® Эксперт в сочетании с острым контактным действием.

- ◆ Дельтаметрин (7,5 г. по д.в./га)
- Лямбда-цигалотрин (7,5 г. по д.в./га)
- ▲ Альфа-циперметрин (15 г. по д.в./га)



Высокая эффективность инсектицида Децис® Эксперт в разных нормах расхода.



Оценка эффективности инсектицидного действия препаратов против личинки мотылька (*Ostrinia nubilalis*) на кукурузе через 4 дня после обработки.

Норма расхода рабочего раствора взята из расчета 300 л/га.

## РЕГЛАМЕНТ ПРИМЕНЕНИЯ

Культура, обрабатываемый объект	Норма применения препарата, л/га	Вредный объект	Способ, время обработки, ограничения	Кратность обработок
Пшеница	0,075-0,125	Клоп вредная черепашка, хлебные жуки, тли, трипсы, пядица	Опрыскивание в период вегетации. Расход рабочей жидкости – 200-400 л/га	2
	0,05-0,075	Злаковые мухи		
	0,075	Зерновая совка		
Ячмень	0,05-0,075	Хлебные блошки, злаковые мухи		
	0,075	Пядица		
Кукуруза	0,1-0,2	Хлопковая совка, кукурузный мотылек		
Картофель	0,05-0,075	Колорадский жук		
Горох	0,075-0,125	Гороховая тля		
		Подгрызающие совки		
Томаты открытого грунта	0,075-0,1	Колорадский жук	Опрыскивание всходов. Расход рабочей жидкости – 100-200 л/га	1
	0,05-0,075	Рапсовый цветоед, клопы, белянки		
		Крестоцветные блошки		
Капуста	0,125	Тли	Опрыскивание в период вегетации. Расход рабочей жидкости – 200-400 л/га	
	0,05-0,1	Капустная и репная белянки, капустная совка, блошки		
		0,125		
Свекла сахарная	0,05-0,075	Стекловиачные блошки	Расход рабочей жидкости – 100-300 л/га	
	0,125-0,15	Долгоносики		
	0,05	Луговой мотылек		
Яблоня	0,05-0,125	Яблонный цветоед	Расход рабочей жидкости – 600-800 л/га	
Виноград	0,075	Гроздевая листовёртка: первое поколение	Расход рабочей жидкости – 600-1000 л/га	
	0,175	Второе поколение		
Яблоня	0,05-0,125	Яблонная плодожорка, листовёртки, тли	Расход рабочей жидкости – 800-1500 л/га	
Лен-долгунец	0,05-0,075	Блошки	Опрыскивание всходов. Расход рабочей жидкости – 100-200 л/га	1
Пастбища, участки, засеянные саранчовыми, дикая растительность	0,1-0,175	Саранчовые	Опрыскивание в период развития личинок. Расход рабочей жидкости – 200-400 л/га	





## Bayer CropScience

Московский офис

Тел.: (495) 956-13-20

Факс: (495) 956-13-18

[www.bayercropscience.ru](http://www.bayercropscience.ru)

Прайс-лист и список  
дистрибьюторов



Барнаул	Тел./факс: (3852) 20-04-15
Белгород	Тел./факс: (4722) 22-26-86
Брянск	Тел./факс: (910)239-25-24
Волгоград	Тел./факс: (442) 99-80-20
Воронеж	Тел./факс: (4732) 33-39-19
Екатеринбург	Тел./факс: (343) 379-58-50
Казань	Тел./факс: (8432) 92-08-67
Калининград	Тел./факс: (981) 462-33-10
Киров	Тел./факс: (495) 956-13-20
Краснодар	Тел./факс: (861) 201-14-77
Красноярск	Тел./факс: (391) 226-63-29
Курск	Тел./факс: (4712) 39-77-18
Липецк	Тел./факс: (4742) 51-91-61
Нижний Новгород	Тел./факс: (831) 278-97-23
Новосибирск	Тел./факс: (383) 222-07-05
Омск	Тел./факс: (3812) 24-31-37
Орел	Тел./факс: (4862) 44-24-03
Оренбург	Тел./факс: (3532) 77-57-50
Пенза	Тел./факс: (8412) 20-96-06
Ростов-на-Дону	Тел./факс: (863) 206-20-46
Рязань	Тел./факс: (4912) 29-66-99
Самара	Тел./факс: (919) 800-16-45
Саранск	Тел./факс: (8342) 25-68-50
Саратов	Тел./факс: (8452) 65-30-15
Симферополь	Тел./факс: (3652) 78-81-01
Ставрополь	Тел./факс: (8652) 22-10-27
Тамбов	Тел./факс: (4752) 63-05-66
Тверь	Тел./факс: (4822) 55-74-53
Тюмень	Тел./факс: (3452) 56-52-30
Уфа	Тел./факс: (3472) 72-23-30
Челябинск	Тел./факс: (3512) 18-42-01